



Reifen Müller

GmbH & Co. Runderneuerungswerk KG

Runderneuerungswerk Westheim
Frankenstraße 1

97762 Hammelburg-Westheim

www.reifen-mueller.com

Telefon 097 32/78 86 66-0

Telefax 097 32/78 86 66-19

Verkauf-Ansprechpartner:

Herr Matthias Schuhmann

Herr Reiner Heller

Frau Andrea Gradert

Frau Hanna Diller

Neues Verkaufsbüro

Außenlager Meschede

Im Langel 26 a

59872 Meschede

Hubert Kramer 0170 710 68 01

UNSER PRODUKTGRUPPEN

RM - Budget Line



preiswerte, bewährte Kalterneuerung
BL, BL Y, BL E, BLC, BLA

RM Qualität



hochwertige Kalterneuerung mit Qualitätslaufstreifen
von namhaften Herstellern (Kraiburg, Ellerbrock, Marangoni)
DY , KSD, DA4 usw.

RM Ringtread



Premiernerneuerung mit Ringlaufstreifen ohne Stoß
RDE2, RDN2, RDYWork, RSDWork usw.

RM Heiß



Premium Vollformerneuerung (Wulst zu Wulst)
H-R 2; HTE3, H-Y3, H-A2, HDWork, HD-W Grip +, HD Grip +

Next Tread



Dunlop/ Good Year



„Werkserneuerung“ mit Unicycle Ringlaufstreifen ohne Stoß,
Originalprofile
LHD II , RHD II , LHT II , usw.

Conti-Tread



hochwertige Kalterneuerung mit Qualitätslaufstreifen
von Continental (Originalprofile)
HDR 2; HDC 2, usw.

Novateck



hochwertige Kalterneuerung Flachlaufstreifen
Original Pirelli-Profile



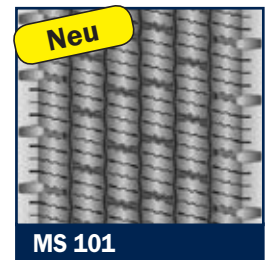
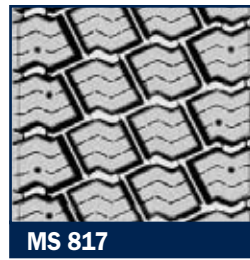
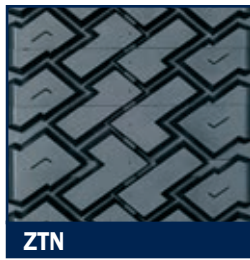
EM – Reparaturen

**Pannenschutzsystem
Poly Fill**

**Zertifiziert
ISO 9001 : 2008
ECE 109**

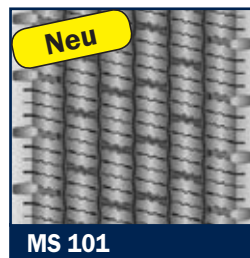
L-LKW 16"/17.5" - Verteilerverkehr

Flachlaufstreifen



LKW 19.5" - Verteilerverkehr

Flachlaufstreifen



LKW 19.5" - Verteilerverkehr - Ringtread

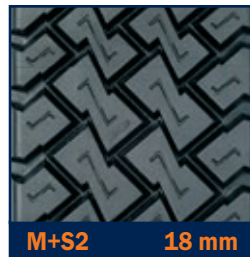
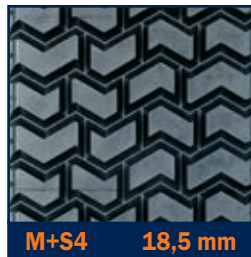
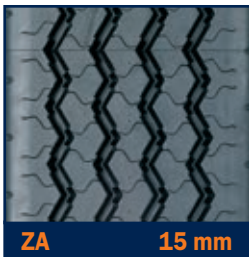


Rot markierte Profile

sind Auslaufprofile/
 Laufstreifen, die wir
 nicht im Lager führen.

Achtung
 diese Artikel haben
 längere Lieferzeit!.

LKW 22.5" - Fern- und Nahverkehr Serie 70/80 - Flachlaufstreifen



LKW 22.5" - Fern- und Nahverkehr Serie 70/80 - Ringtread



295/80 R 22,5 315/80 R 22,5
315/70 R 22,5



295/80 R 22,5 315/70 R 22,5
315/80 R 22,5

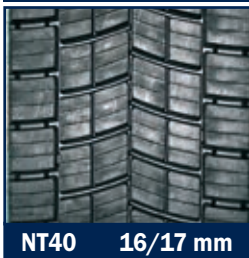


315/80 R 22,5 315/70 R 22,5
295/80 R 22,5



315/80 R 22,5 315/70 R 22,5
295/80 R 22,5

LKW 22.5" - Fern- und Nahverkehr Serie 60 - Flachlaufstreifen



LKW 22.5" - Fern- und Nahverkehr Serie 60 - Ringtread

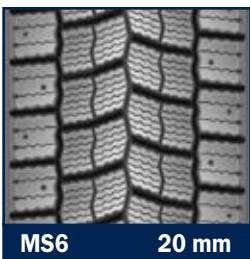


315/60 R 22,5

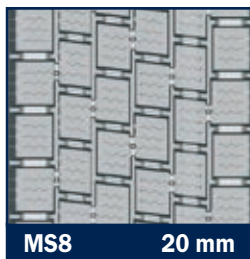


295/60 R 22,5
315/60 R 22,5

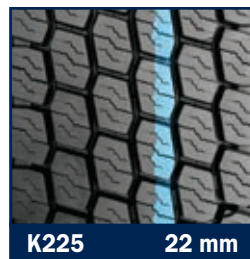
L-LKW 22.5" - Lamellen - Winterprofile Serie 70/80 - Flachlaufstreifen



MS6 20 mm



MS8 20 mm



K225 22 mm



DR-W 20,5 mm



DN 21 mm



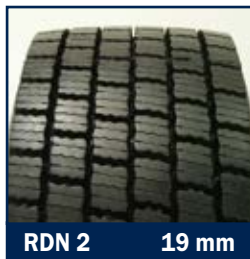
K225+ 22 mm

LKW 22.5" - Lamellen - Winterprofile Serie 60/70/80 - Ringtread



RDN 2 22 mm

315/80 R 22,5 315/70 R 22,5



RDN 2 19 mm

295/60 R 22,5 315/60 R 22,5

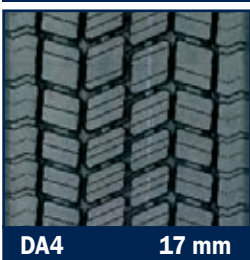


RWS 101 20 mm

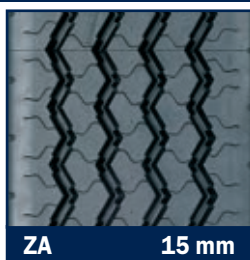
295/80 R 22,5 315/70 R 22,5
315/80 R 22,5

Neu

Omnibusse - Flachlaufstreifen



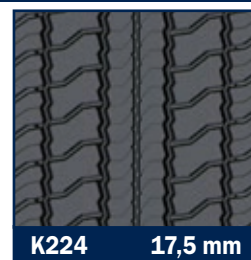
DA4 17 mm



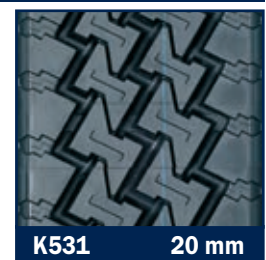
ZA 15 mm



ZE2 15,5



K224 17,5 mm



K531 20 mm

Omnibusse - Ringtread



R531 20 mm

275/70 R 22,5



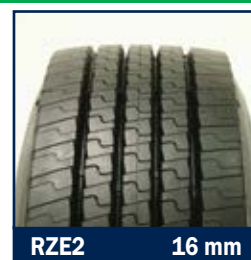
R100 Coach 14 mm

295/80 R 22,5 315/80 R 22,5



R400 Coach 19 mm

295/80 R 22,5 275/70 R 22,5



RZE2 16 mm

295/80 R 22,5 315/80 R 22,5



RZU3 20 mm

275/70 R 22,5

Neu

Neu

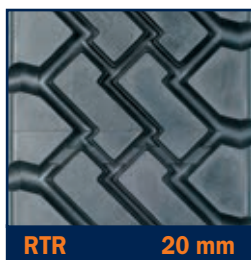
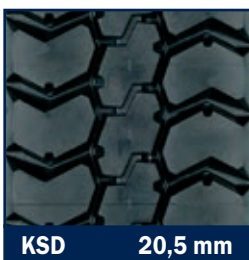
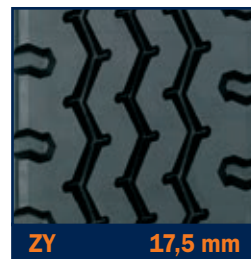
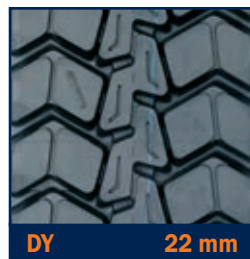
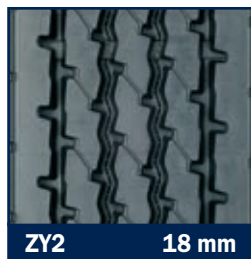
Neu



Scheuerleiste

275/70 R 22,5
City-Bus

LKW 22.5" - gemischter Einsatz/Baustelle - Flachlaufstreifen



LKW 22.5" - gemischter Einsatz/Baustelle - Ringtread



295/80 R 22,5
13 R 22,5

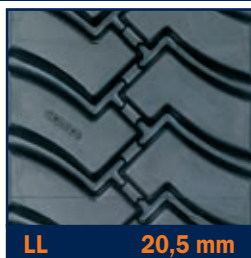
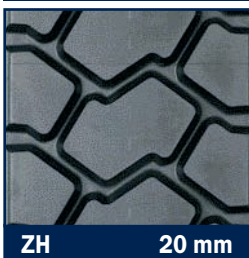


315/80 R 22,5



315/80 R 22,5
13 R 22,5

LKW 22.5" - Schwerer Baustelleneinsatz - Flachlaufstreifen



Budget - Line



LKW 19.5"/22.5" Trailer/Auflieger/Anhänger - Budget-Line



BLA 13 mm

385/65 R 22,5

LKW 19.5"/22.5" Trailer/Auflieger/Anhänger - Ringtread



RTA 2-Energy

385/65 R 22,5 15 mm
385/55 R 22,5 12 mm



RTE 2 14,5 mm

385/65 R 22,5



RZY 3 16,5 mm

385/65 R 22,5 445/65 R 22,5
425/65 R 22,5



RTA-Energy 13 mm

445/45 R 19,5
435/50 R 19,5
455/40 R 22,5



Heißerneuerung Trailer

385/65 R 22,5 H-MT All Round

385/55 R 22,5 H-MT All Round

- neuer, vielseitiger Trailerreifen
- für Regional- und Fernverkehr
- verbesserter Rollwiderstand und Nässehaftung
- ausgezeichnete Kilometerleistung
- M+S Kennzeichnung
- Profiltiefe 14,5 mm

Neu



385/65 R 22,5 H-R 2 Long Distance

- neues, modernes Profil für Fern- und Nahverkehr
- extra breite Lauffläche
- sehr gute Laufleistung
- resistent gegen Scherkräfte
- Profiltiefe 15 mm

Neu



385/65 R 22.5 - HTE 3 Regio Distance

- für Nah-, Regional- und mittleren Fernverkehr
- bewährtes Trailerprofil
- widerstandsfähig gegen Scherkräfte
- ausgezeichnete Kilometerleistung
- Neureifenoptik
- Profiltiefe 16,5 mm



385/65 R 22,5 H-Y 3 Work

- bewährtes Profil für den gemischten Einsatz
- gemischter Einsatz Baustelle/Straße
- robuste Gummimischung
- Profiltiefe 17,2 mm



385/55 R 22.5 - H-A 2 Energy

- bewährtes Fernverkehrsprofil auf allen Trailerachsen
- Geräusch- und Rollwiderstands-optimiert
- Neureifenoptik
- 320 mm Laufflächenbreite
- Profiltiefe 14 mm



Heißerneuerung Antrieb

315/70 R 22,5 HD Grip +

- neu entwickeltes Antriebsprofil Serie 70 für Fern- und Verteilerverkehr
- Vollformerneuerung im Heißverfahren
- nicht laufrichtungsgebunden
- Ganzjahresprofil mit Schneeflockensymbol
- 285mm breite Lauffläche
- Profiltiefe 19 mm



315/80 R 22,5 HD • W Grip +

315/70 R 22,5 HD • W Grip +

- top modernes Winterprofil Serie 70 und 80 für Fern • und Verteilerverkehr
- Ganzjahreseinsatz mit Schneeflockensymbol
- nicht laufrichtungsgebunden
- neue selbstabstützende Lamellentechnik
- bevorzugter Montagezeitpunkt Herbst/Winter
- neuste Mischungstechnologie
- 285mm breite Lauffläche (315/70)
- 270mm breite Lauffläche (315/80)
- Profiltiefe 19 mm (315/70) 23,5 mm (315/80)

Neu



315/80 R 22,5 HD Work

- neues Profil für den gemischten Einsatz
- für den gemischten Einsatz Baustelle/Straße
- breite Lauffläche
- keine Laufrichtung !!!
- Profiltiefe 22 mm





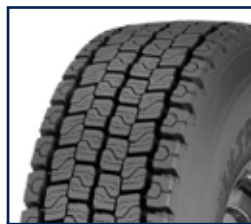
RHS



LHD



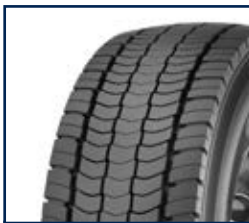
RHD



WTD



RHD II



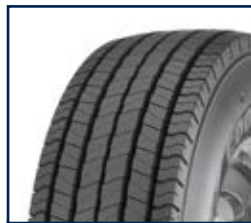
LHD II



RHS II



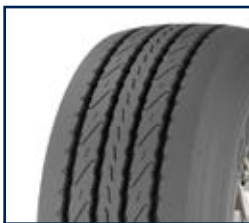
MSD II



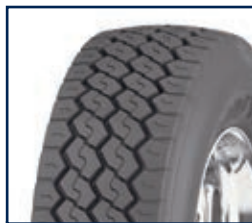
MCD



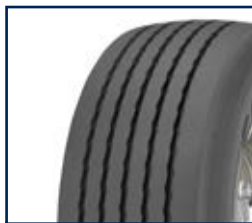
MCS



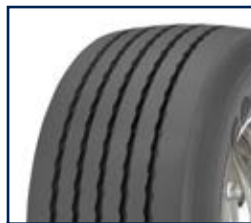
RHT



MST



LHT

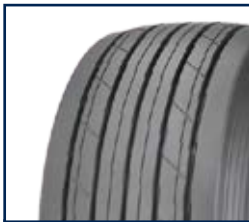


LHT (40er/50er)



LHT II

Neu

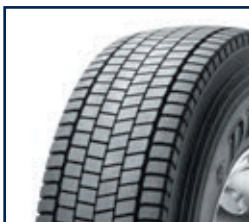


RHT II



K Max D

Neu



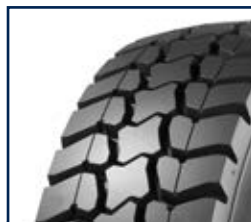
SP452



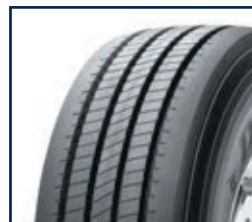
SP442



SP444



SP482



SP242



SP252



SP531



SP472*

Neu

ContiTread™

